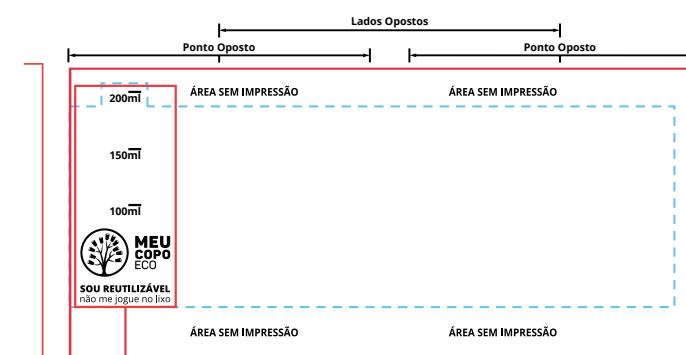
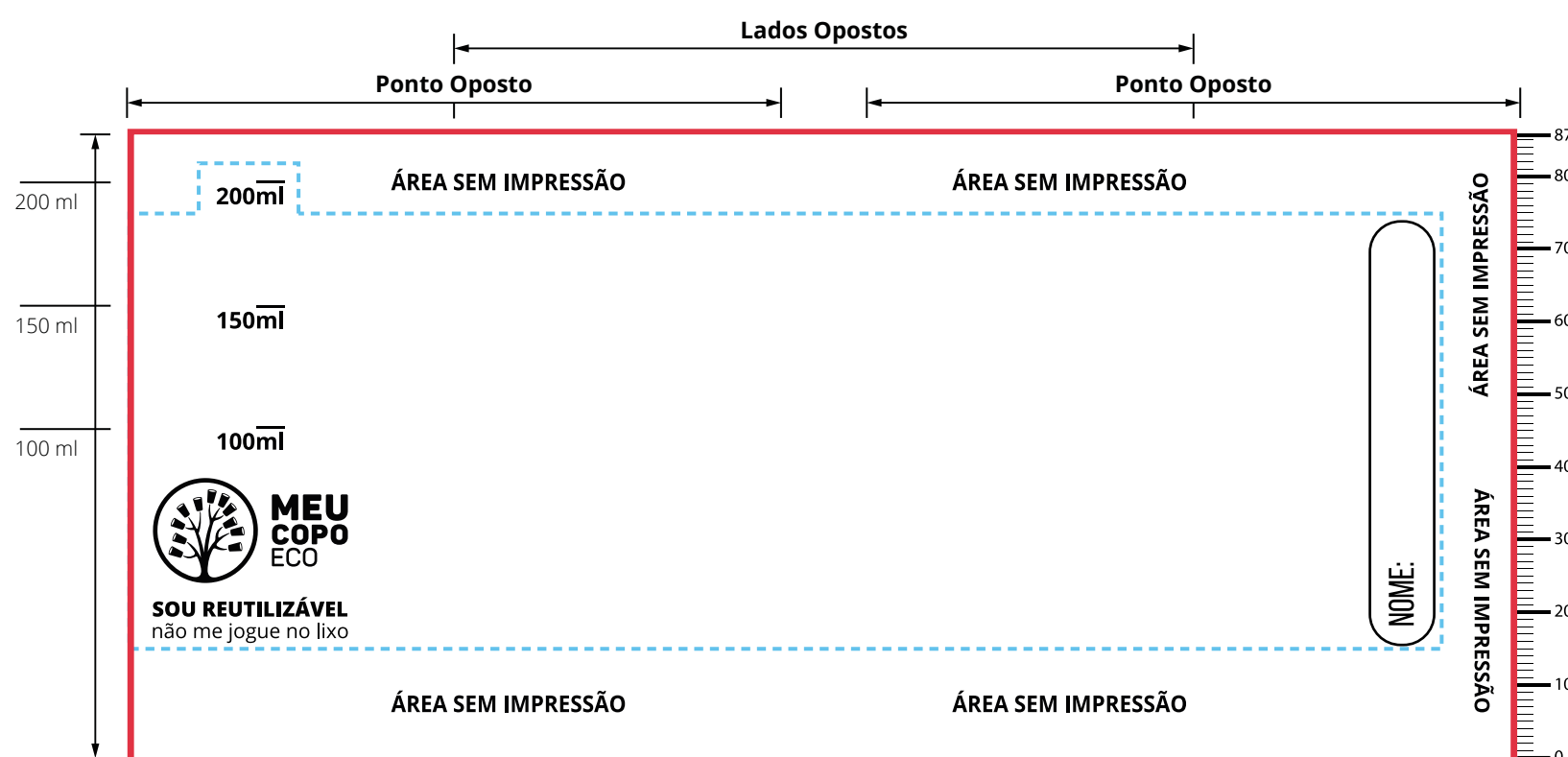


Instruções para criação de arte

- As cores de impressão podem variar dependendo do monitor.
- Sobreposições de cores podem sofrer variações de até **1 mm**.
- Converta todas as **fontes** da sua arte **em curvas**.
- Encaminhar arte **sem máscara de recorte** (clipping mask).
- Cores fora da paleta **Pantone Solid Coated** serão convertidas e podem sofrer variação de tonalidade.
- Cores claras impressas em copos com pigmentação escura tendem a escurecer.
- Pontos Opostos: podem ser deslocados de acordo com sua arte.
- Não coloque informações importantes perto da borda do gabarito para evitar problemas de serigrafia.



Elementos opcionais:

- Medidas volumétricas
- Logo da Meu Copo Eco

Se a arte não for enviada no gabarito:

Serão adicionadas a Logo da Meu Copo Eco e medidas

Pontos Opostos

Podem ser deslocados de acordo com sua arte

Documento de Aprovação de Arte:

Será enviada para você conferir se a arte final está correta. Não esqueça de verificar se os textos e números presentes na arte estão corretos.

— **ÁREA TOTAL DO COPO - 195,5mm X 92,8mm - Indica o tamanho do copo.**

- - - **ÁREA DE IMPRESSÃO - 181mm X 60mm - Indica o limite da arte.**

Não deixe informações importantes sobre/para fora desta linha, pois serão cortadas.