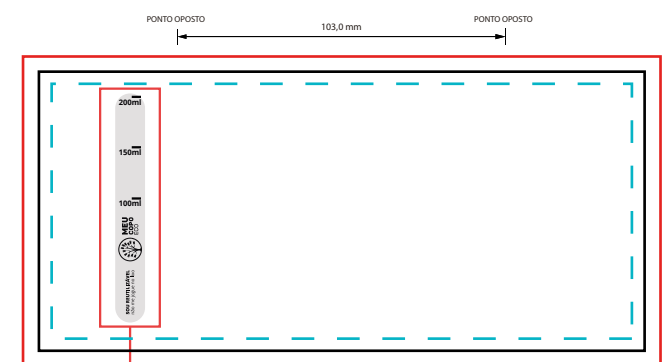
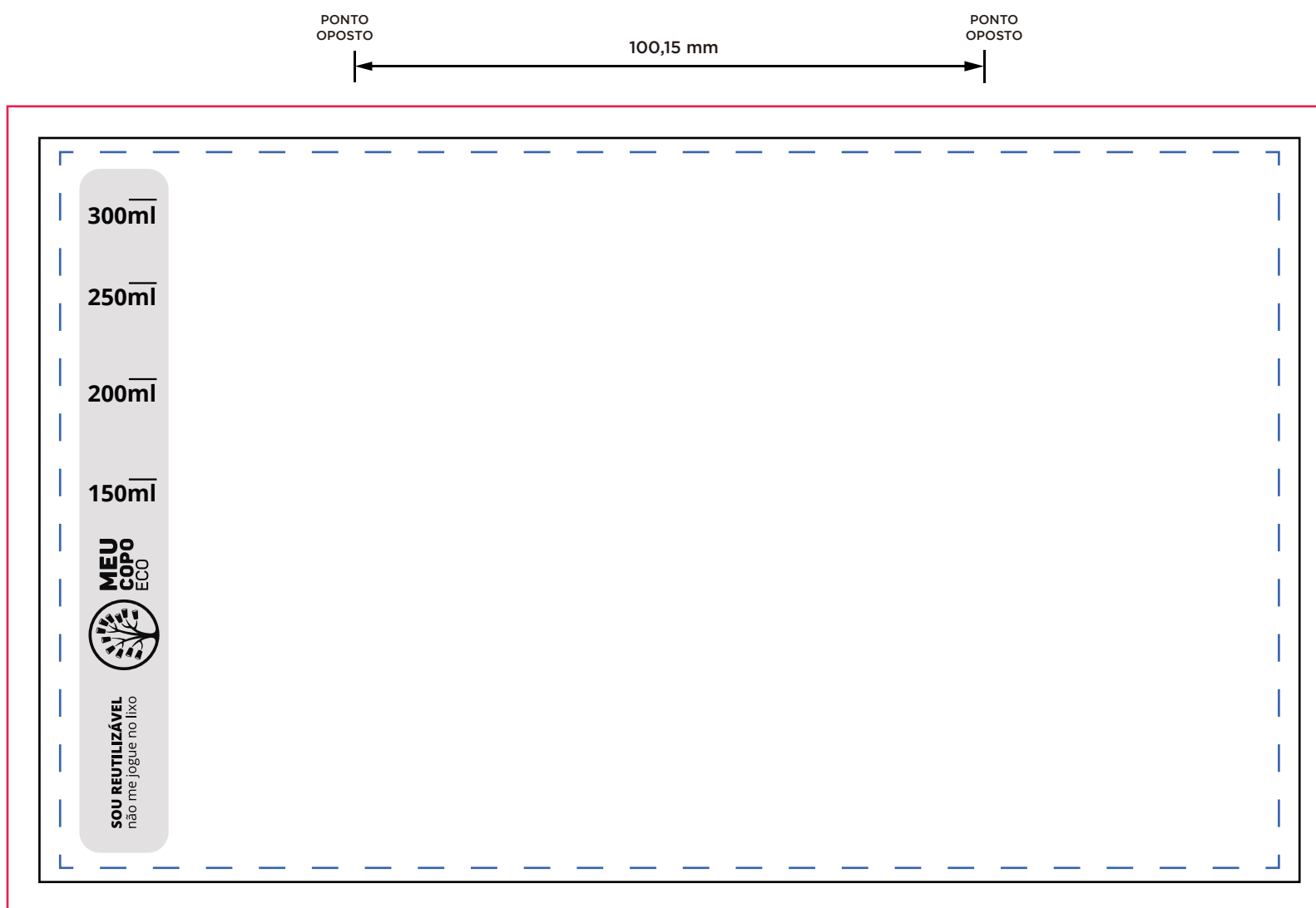


Instruções para criação de arte

- Utilize imagens de **300dpi** de resolução para garantir melhor qualidade de decoração.
- Não coloque informações importantes perto da borda do gabarito para evitar problemas de corte.
- A estampa percorre todo o corpo do Copo Eco, deixando apenas alguns milímetros na borda ao redor da boca do copo e verticalmente, onde as extremidades da label se encontram.
- **A label (rotulagem) será transparente**, permitindo visualizar a cor da bebida no interior do copo.
- Colocar em cinza as partes que deverão ficar transparente.
- Desenvolva sua arte em **CMYK** - cores em RGB serão automaticamente convertidas em CMYK.
- Para as artes em vetor: **converta todas as fontes em curvas**.
- A volumetria pode percorrer em qualquer lugar na área de impressão.



Elementos opcionais:

- Medidas volumétricas
- Logo da Meu Copo Eco

Se a arte não for enviada no gabarito:

Serão adicionadas a Logo da Meu Copo Eco e medidas

Pontos Opostos

Podem ser deslocados de acordo com sua arte

Documento de Aprovação de Arte:

Será enviada para você conferir se a arte final está correta. Não esqueça de verificar se os textos e números presentes na arte estão corretos.

— SANGRIA - 205,3mm X 124,3mm - Indica até onde sua arte deve se estender.

Preencha toda área para que, quando a label for cortada, não tenha filletes brancos indesejados na decoração.

— FORMATO FINAL - 200,3mm X 118,3mm - Indica o corte da label.

Não deixe informações importantes sobre/para fora desta linha, pois serão cortadas.

- - - MARGEM DE SEGURANÇA - 196,3mm x 114,3mm - Indica a delimitação da área considerada segura.

Coloque todas as informações importantes dentro desta área.

— FAIXA TRANSPARENTE - Indica o que será transparente na arte.

Coloque todas as informações que ficarão transparente na label e será o fundo do copo.